



Sistemul pluvial Scandic®

Soluția optimă pentru fiecare acoperiș



Producător român de sisteme metalice din oțel suedez pentru **ACOPERIȘ - GARD - FAȚADĂ**



Avantajele sistemului pluvial Scandic®



Recomandat pentru fiecare acoperiș

Sistemul pluvial Scandic se poate combina cu orice tip de învelitoare: țiglă ceramică, de beton sau metalică, șindrilă bituminoasă, tablă cutată și tablă fâlfuită.

Universalitatea și calitatea sistemelor pluviale Scandic este dovedită prin miile de proiecte unde acestea au fost montate, atât în România, cât și pe piețe europene.



Peste 40 de ani de teste extinse în mediul extern

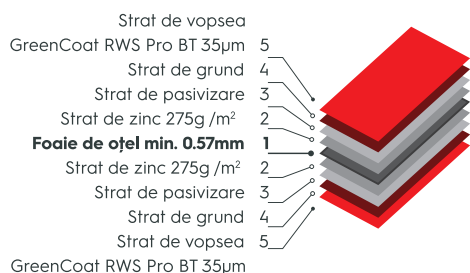
Mostre de tablă amplasate în locații de pe întreg globul garantează că sistemul pluvial din oțel suedez SSAB va rezista la cele mai aspre condiții de climă și intemperii cum sunt vântul, ploaia, zăpada, apa sărată, gheața, radiațiile UV, umiditatea ridicată și furtunile.



Vopsea BIO patentată - GreenCoat®

Sistemul pluvial Scandic® rezistă în timp și, în plus, protejează mediul înconjurător prin reducerea emisiilor de noxe în aer.

Acoperirea GreenCoat® presupune că o parte substanțială a materialului tradițional pe bază de produse fosile, utilizat în vopselurile clasice, a fost înlocuită cu o componentă pe bază bio (uleiul de rapiță) - o tehnologie SSAB patentată - fiind singurul oțel de pe piață care deține un strat de acoperire cu un conținut crescut de material biologic regenerabil.



Durabilitate și fiabilitate în exploatare

Compoziția chimică a vopselei este optimizată pentru rezistență excelentă la factorii UV și cei corozivi. Stratul de zinc protejează împotriva coroziunii, cu cât este mai mare, cu atât protecția este mai bună. Suprafața ușor texturată și stratul de grund în aceeași culoare cu vopseaua ajută la protecția împotriva uzurii mecanice iar zgârieturile fine apărute în timpul manevrării sau a montajului nu vor fi vizibile.



Utilaje performante

Investițiile permanente în liniile de producție și utilajele profesionale de ultimă generație, în dezvoltarea produselor și a tehnologiilor de montare, au ca scop obținerea celor mai performante sisteme pluviale existente pe piață.

Produse certificate

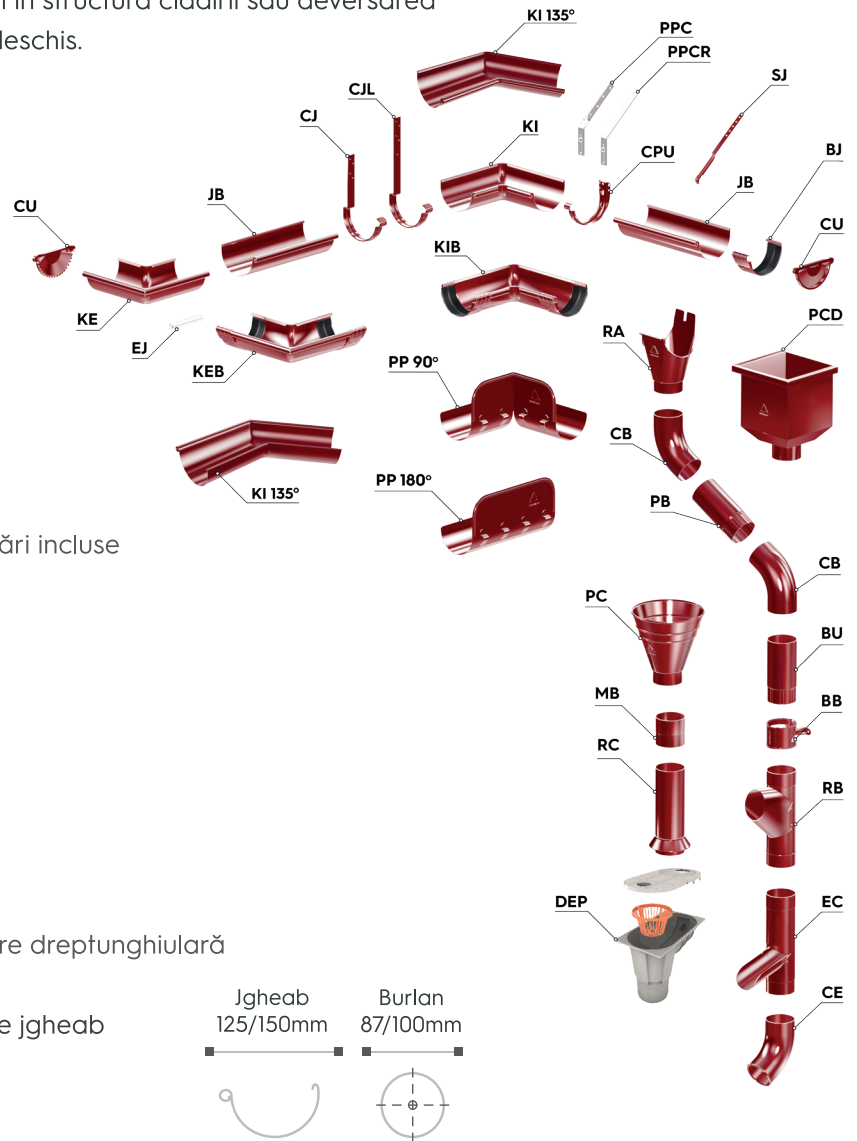
Elementele sistemului pluvial se produc în conformitate cu cerințele SR EN 612:2006 și SR EN 1462:2006 în cadrul ROOFART SRL, companie ce a implementat sistemul de management al calității SR EN ISO 9001:2015, cu certificarea AEROQ nr. 2318/2021. În plus, produsele acoperite cu strat de vopsea marca SSAB respectă reglementările REACH actuale și nu conțin cromaj, fiind fabricate conform EN 10169 + A1.



Rolul sistemului pluvial îl reprezintă preluarea precipitațiilor de pe acoperiș și evacuarea lor la nivelul solului sau colectarea în rezervoare externe ori sisteme de canalizare, pentru a evita eventualele infiltrații în structura clădirii sau deversarea necontrolată în curte, grădină sau alt spațiu deschis.

Elemente componente

- BJ - Brățară jgheab
- CU - Capac universal
- CJ/ CJL - Cârlig jgheab/ Cârlig jgheab lung
- PPC/ PPCR - Piesă prindere cârlig/ răsucită
- CPU - Cârlig pazie universal
- JB - Jgheab
- KI/ KE - Coțar interior/ exterior 90°
- KI 135/ KE 135 - Coțar interior/ exterior 135°
- KIB/ KEB - Colțar interior/ exterior 90° cu brățări incluse
- RA - Racord jgheab
- CB - Cot burlan 60°
- BB - Brățară burlan
- BU/ PB - Burlan/ Prelungitor burlan
- CE - Cot evacuare 60°
- MB - Mufă burlan
- RC - Racord canalizare
- EC - Element captare
- RB - Ramificație burlan
- PC/ PCD - Pâlnie colectoare/ Pâlnie colectoare dreptunghiulară
- PP - Piesă preaplin 90°/ 180°
- SJ - Stabilizator jgheab; EJ - Element rigidizare jgheab
- DEP - Decantor pluvial



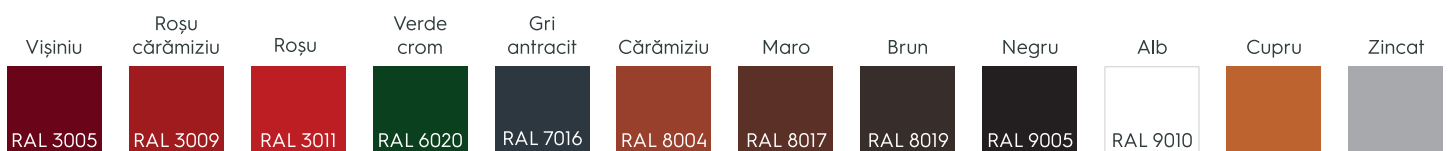
Tipuri și dimensiuni

Sistemele jgheab/burlan sunt disponibile în două variante de dimensiuni: 125/87mm și 150/100mm. Jgheaburile cu diametrul 125mm se recomandă pentru case mici și mijlocii, iar jgheaburile cu diametrul 150mm pot fi utilizate și la edificiile industriale cu o suprafață mare de acoperiș.

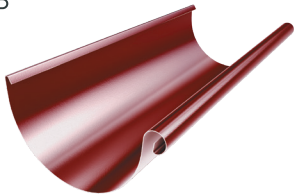
Clasa	Grosime	Acoperire	Model	Garanție
Color (oțel SSAB)	0.64mm zinc 275g/m ²	GreenCoat RWS Pro BT 35μm	Circular 125/87; 150/100mm	30 ani coroziune; 15 ani culoare
Zinc	min. 0.57mm zinc 275g/m ²	-	Circular 125/87; 150/100mm	10 ani coroziune
Cupru	min. 0.50 mm cupru 99% puritate	-	Circular 125/87; 150/100mm	* pe viață

Gamă de culori

*Pot exista diferențe între culorile prezentate și cele reale. Pentru siguranță, verificați mostrele de tablă.
 **Anumite culori sunt disponibile la comandă specială. Solicitați informații, apelând 0372 900 222.

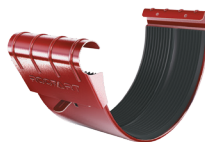


Jgheab JB



- Conceput pentru a colecta apa pluvială de pe acoperiș, jgheabul este unul dintre elementele de bază ale sistemului pluvial
- Confeccionat din tablă prevopsită, grosime minimă 0,64mm și lungime de 3m
- Se fixează pe streșină cu ajutorul cârligelor jgheab sau a cârligelor de pazie universale

Brățară jgheab BJ



- Etanșează conexiunile dintre jgheab-jgheab și jgheab-colțar
- Compensează diferențele rezultate în urma dilatării liniare a jgheaburilor la oscilațiile de temperatură
- Garnitură striată pentru ermetizare sporită

Cârlig jgheab CJ



- Se montează pe căprior pentru susținerea jgheabului
- Profil de rigidizare pentru rezistență sporită la sarcini mari
- Folosiți dispozitivul de îndoiri cârlige pentru ajustarea acestora în funcție de înclinația acoperișului
- Bază ambutisată pentru rigidizare

Cârlig jgheab lung CJL



- Are același rol precum cârligul jgheab
- Rezistență sporită datorită suprafeței mai mari de prindere

Cârlig pazie universal CPU



- Alternativa optimă de montaj la cârligele jgheab
- Universal - poate fi montat direct pe pazie sau pe căprior cu ajutorul piesei prindere căprior
- Reduce cu până la 60% timpul de montaj al sistemului prin evitarea măsurătorilor și a îndoirii cârligelor jgheab
- Bază ambutisată pentru rigidizare

Piesă prindere cârlig/ răsucită PPC/PPCR



- Fixează cârligul pazie universal pe căprior
- Reglează unghiul de înclinare a jgheabului pentru scurgerea apei către burlan, având gradații prestabilite
- Include șurubul și piulița
- Piesa răsucită se prinde lateral pe căprior. La înlocuirea sistemului pluvial, nu mai este necesară demontarea țiglei

Colțar interior/ exterior cu brățări incluse KIB/KEB



- Se montează pe colțurile interioare/ exterioare ale clădirii, făcând legătura între două jgheaburi
- Brățările jgheab incluse ajută la o etanșeitate sporită a sistemului pluvial
- Realizat cu ștanță dintr-o singură bucată de material
- Disponibil doar în varianta 125/87mm. La sistemul de 150/100mm, colțarele nu includ brățările jgheab

Colțar interior/ exterior 135° KI 135/ KE 135



- Diferite față de colțarele de 90°, modelele de 135° se folosesc în cazul proiectelor speciale unde streșina nu formează unghiuri drepte, cum sunt acoperișurile cu forme complexe, atipice, diverse turle sau cupole cu bază tip hexagon etc.

Capac universal CU



- Se montează pe jgheab în ambele capete ale sistemului de captare a apei
- Profil ermetic datorită garniturii de etanșare interioare
- Este interzisă folosirea siliconului pentru etanșare întrucât deteriorează în timp garnitura
- Capac ambutisat pentru rigidizare

Piesă preaplin 90°/180° PP



- Element de protecție împotriva debitului mare de apă
- Nu permite deversarea necontrolată peste colțar sau jgheab
- PP 90° se montează cu ajutorul unor cleme, direct pe colțar
- PP 180° se montează cu ajutorul unor cleme, direct pe jgheab

Pâlnie colectoare PC



- Permite colectarea apei din dolia fără streșini și direcționarea acesteia în burlan
- Este dotată cu dublă ranforsare pentru o mai bună rigiditate și rezistență

Pâlnie colectoare dreptunghiulară PCD



- Are același rol precum pâlnia circulară
- Diferența o reprezintă forma sa dreptunghiulară, cu rol de design sau pentru arhitecturi specifice

Racord jgheab

RA



- Element principal de îmbinare a sistemului orizontal de preluare a apei (format din jgheaburi) cu cel vertical de scurgere a apei către sol (format din burlane)

Cot burlan

CB



- Element de îmbinare între racord jgheab și burlan
- Util pentru schimbarea direcției de scurgere a apei prin burlan
- Pentru asamblare facilă, cotul este lărgit la capătul superior

Burlan/ Prelungitor burlan

BU/PB



- Preia apa colectată în jgheab și o conduce fie în sistemul de canalizare, fie spre evacuare
- Piesă ajustată la un capăt pentru îmbinarea cu un alt burlan
- Se prinde de peretele clădirii cu ajutorul brății burlan
- Burlan disponibil la 3m, prelungitor burlan disponibil la 1m

Brățară burlan

BB



- Fixează burlanul de fațada clădirii
- Sistem închidere de tip "click"
- Triplă posibilitate de prindere în funcție de tipul fațadei: în două urechi laterale, central cu diblu sau vertical cu pop-nituri (pe zidărie, zidărie cu termosistem și perete metalic)
- Maschează îmbinările dintre două burlane

Mufă burlan

MB



- Unește două burlane ce au fost tăiate, cu ajutorul capătului ambutisat
- Piesă utilă pentru diminuarea pierderilor de material

Ramificație burlan

RB



- Unește două coloane de scurgere a apei (contribuie la reducerea costurilor prin eliminarea uneia dintre coloane)
- Element cu unghi de îmbinare reglabil
- Soluția optimă în cazul în care o coloană de scurgere trebuie deviată

Element captare

EC



- Asigură direcționarea apei către un alt circuit sau rezervor
- Deviador ajustabil: posibilitate de a-l menține deschis, pentru captarea apei, sau închis, pentru evacuarea apei către sol

Cot evacuare

CE



- Element final de evacuare a apei captate
- Capătul liber este dotat cu inel de armare
- În cazul în care se optează pentru legarea la sistemul de canalizare folosind piesa racord canalizare, cotul de evacuare nu mai este necesar

Racord canalizare

RC



- Piesă de racordare a burlanului direct în canalizare sau în decantorul pluvial, atunci când nu se optează pentru evacuarea apei prin cotul de evacuare
- Asigură o etanșare optimă la sistemul de canalizare
- Fusta inferioară acoperă eventualele tăieri inexacte și împiedică infiltrarea rezidurilor (frunze, pietriș)

Decantor pluvial

DEP



- Conduce apa direct în sistemul de canalizare sau către un alt rezervor
- Menține circuitul aerului cald dinspre canalizare către burlan (iarna nu permite apei să înghețe pe burlan)
- Posibilitate de curățare a frunzelor colectate datorită sitei incluse, eliminând curățarea lor din jgheab
- Variante: gri, maro, negru

Stabilizator jgheab

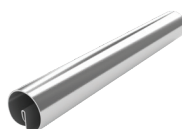
SJ



- Are ca scop oferirea unui plus de susținere jgheabului în cazul presiunii unor sarcini mari (de exemplu: zăpadă, gheață) sau la apariția altor acțiuni mecanice ce pot afecta prin deformare menținerea sistemului în poziția inițială

Element rigidizare jgheab

EJ



- Oferă rezistență sporită conexiunilor dintre jgheab-jgheab
- Fabricat din tablă zincată de 0.55mm

Instrucțiunile de montaj ale sistemului Scandic®

*Urmăriți filmul complet de montaj sau descărcați instrucțiunile detaliate pe www.roofart.ro



Este interzisă utilizarea polizorului unghiular la aceste lucrări. Folosirea acestuia duce la deteriorarea straturilor de protecție zincată și poliestică și implică la pierderea garanției produsului.

Înainte de montarea cârligelor, este necesar să se traseze o pantă de scurgere spre locul de amplasare a burlanului. Preferabil este ca panta jgheabului să fie de cca 2mm la fiecare 1m liniar. Distanța la care se montează cârligele nu va depăși 0,8m, iar cârligele de la capete vor avea 0,1m până la marginea acoperișului.

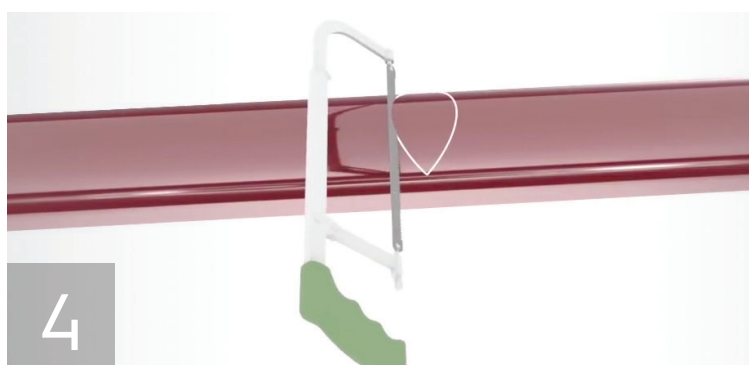
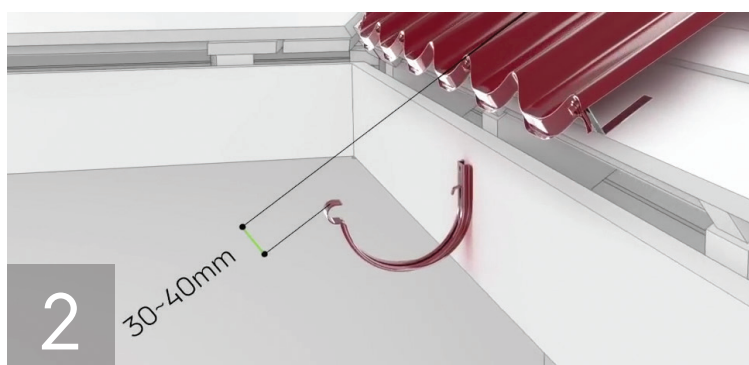
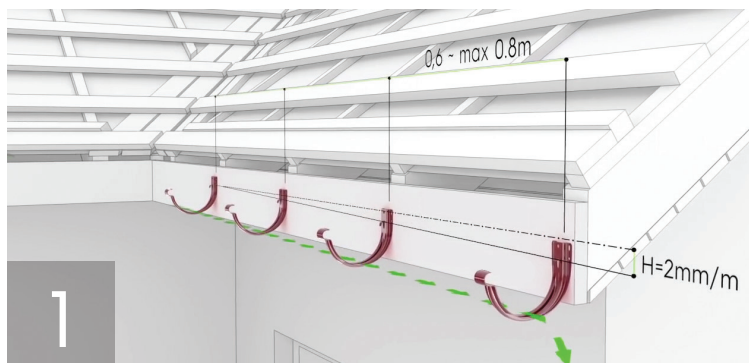
Se recomandă ca jgheabul să fie montat astfel încât partea sa exterioară să fie cu 30-40mm mai jos decât prelungirea imaginată a șarpantei. Astfel, fluxul de apă de pe acoperiș nu va trece peste jgheab.

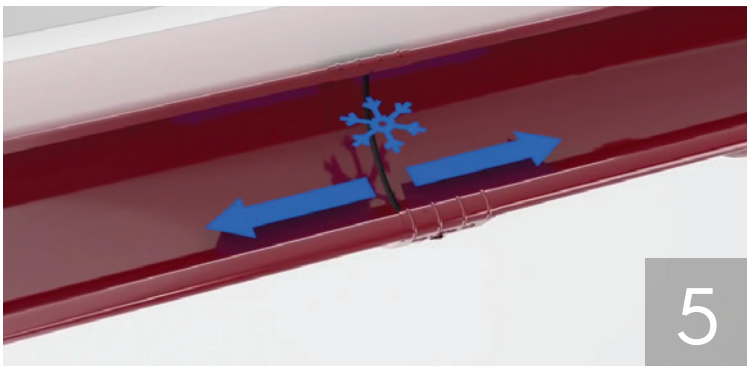
Înainte de montare, cârligele (CI) vor fi îndoite sub unghiul de înclinație a acoperișului cu un dispozitiv special, conform pantei necesare de scurgere.

Pe locul marcat la început cu ajutorul unui bomfaier și apoi cu foarfeca pentru tablă, se decupează o fantă de scurgere în jgheab, care nu va fi mai mare decât diametrul burlanului.



Unelte recomandate

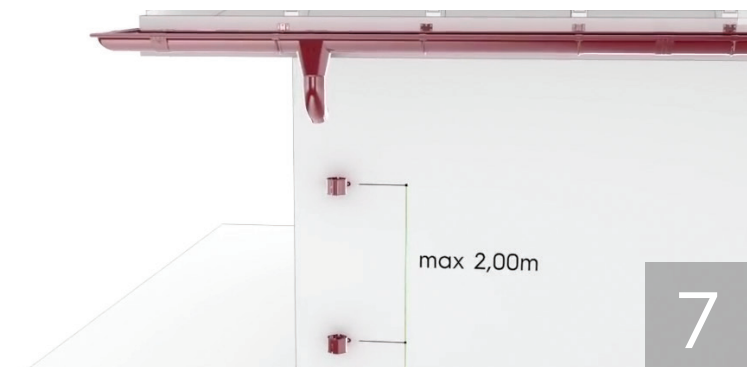




Două jgheaburi care urmează a fi îmbinate se așează pe cârlige, urmând a fi fixate cu ajutorul brățării jgheab (BJ). Distanța între capetele jgheaburilor va fi de 2-3mm, pentru a permite contractarea/ dilatarea acestora la oscilațiile de temperatură (îngheț/ dezgheț).



La colțurile interioare/ exterioare ale clădirii, se montează piesele KIB/ KEB ce fac legătura între două jgheaburi. Etanșarea este posibilă datorită brațurilor incluse din fabricație pe ambele modele de colțare.



Pentru instalarea burlanelor (BU) se montează brățări burlan (BB) pe perete, una sub alta, în funcție de tipul de fațadă: în două urechi laterale, central cu diblu sau vertical cu pop-nituri (pe zidărie, zidărie cu termosistem și perete metalic). Distanța maximă între două BB nu va depăși 2m.



Cotul burlan (CB) la 60° se montează sus în teu (RA) și jos în burlan (BU). Îmbinarea lor se face cu ajutorul prelungitorului burlan (PB). Se măsoară distanța "a" între coturi, la care se adaugă 100mm, pentru ambele capete ale PB, care intră în coturi fiecare cu câte 50mm.



Capacul universal (CU) se fixează la capătul jgheabului prin apăsare manuală sau cu un ciocan elastic, fără folosirea siliconului, deoarece acesta distruge în timp garnitura.



 0372 900 222

 contact@roofart.ro

 www.roofart.ro

SC ROOFART SRL | str. Principală, nr. 111A Sântionlunca, jud. Covasna

RoofArt 03.2023 © - toate drepturile rezervate

SISTEME METALICE

ACOPERIȘ

GARD

FAȚADĂ

